

## **„LATO BEZ CZERNIAKA” 2017**

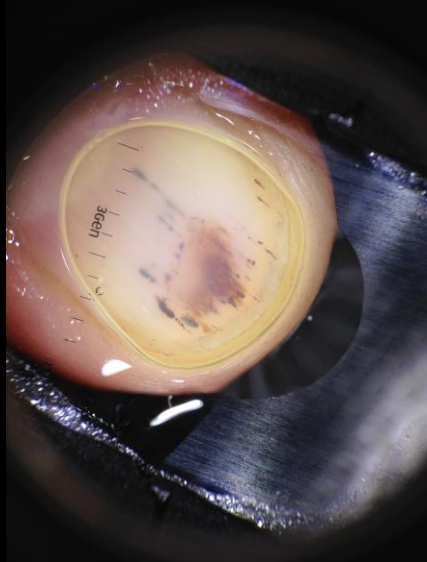
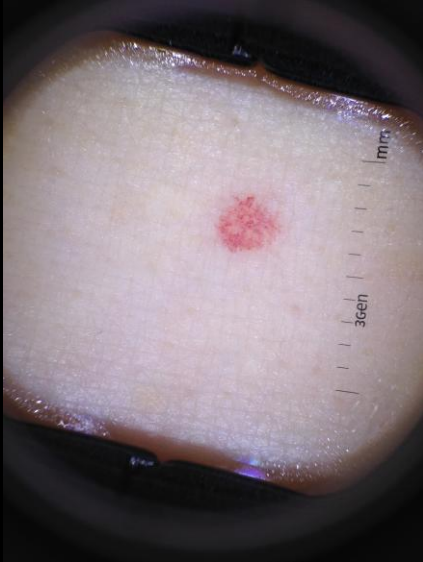
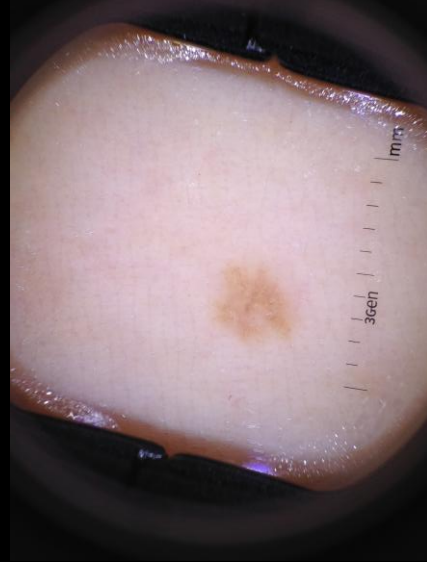
**LEKARSKIE SPECJALISTYCZNE BADANIE DERMATOSKOPOWE ZMIAN SKÓRNYCH  
PORADNICTWO MEDYCZNE W ZAKRESIE PROFILAKTYKI CZERNIAKA I RAKA SKÓRY**











6  
Niel  
dla noworodków

16  
Profilaktyka czerniaka  
i raka skóry

20  
Białko i jego rola  
w terapii chorego

LIPIEC/SIERPIEŃ 2016

# Terapia & Zdrowie

NUMER SPECJALNY



NASZA AKCJA

# LATO

bez czerniaka

ISBN 2-853-639X  
9 782853 639012

# onkonet.pl

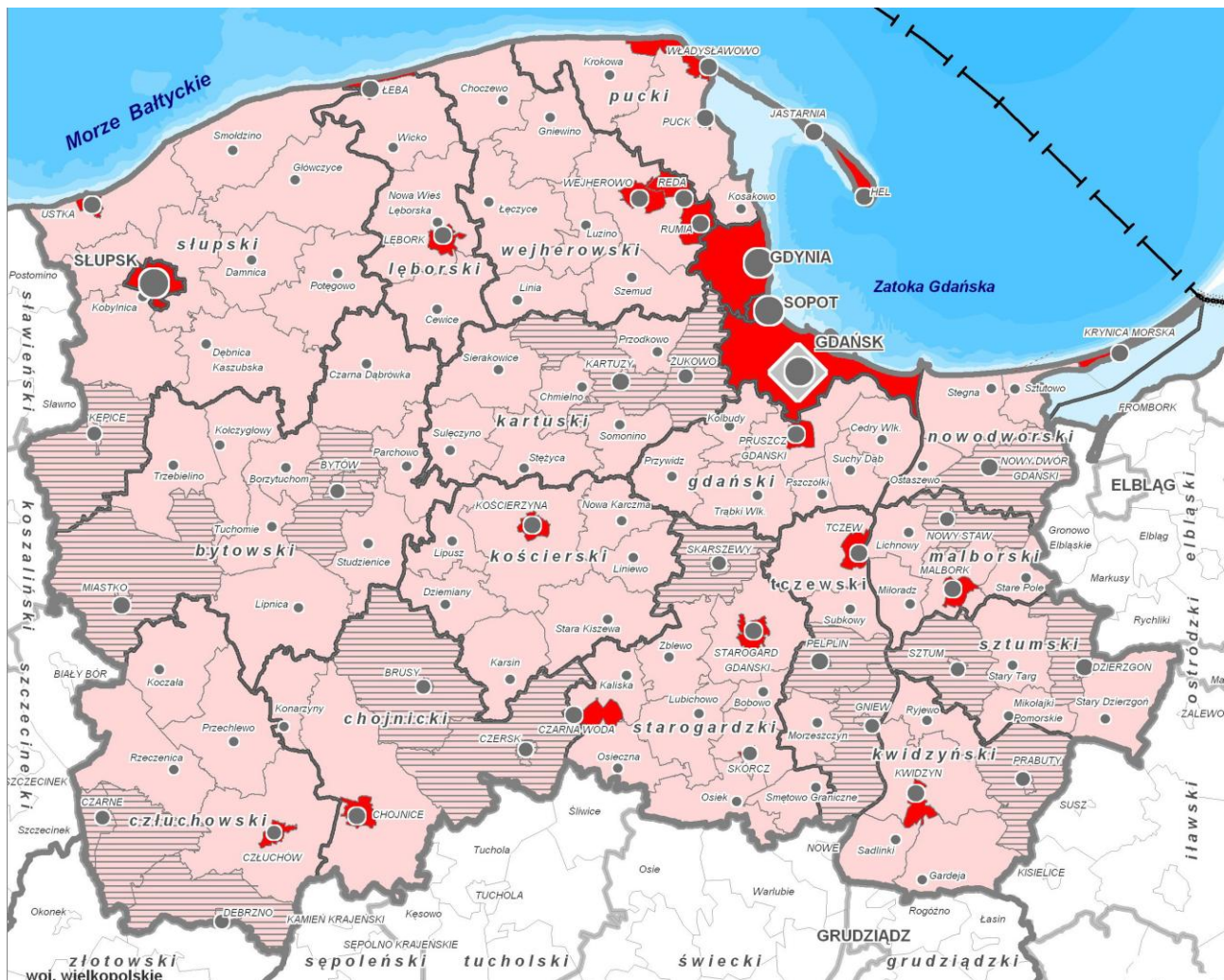
Twój serwis onkologiczny

## **CELE SPOŁECZNE AKCJI**

- **ZWRÓCENIE UWAGI SPOŁECZEŃSTWA NA ZAGROŻENIA WYNIKAJĄCE Z ZACHOROWANIA NA CZERNIAKA**
- **WYKSZTAŁCENIE ZACHOWAŃ PROZDROWOTNYCH W OPARCIU O MATERIAŁY INFORMACYJNE I PROFILAKTYKĘ PIERWOTNĄ**
- **POKAZANIE MOŻLIWOŚCI WCZESNEJ DIAGNOSTYKI I DZIAŁAŃ PREWENCYJNYCH**
- **POKAZANIE KORZYŚCI WYNIKAJĄCYCH Z DZIAŁAŃ PROFILAKTYCZNYCH W ZAKRESIE CHOROÓB ONKOLOGICZNYCH**

- ◆ Prewencja zachorowania na czerniaka polega przede wszystkim na ochronie skóry przed szkodliwym promieniowaniem UV. Ważne jest zalecanie pacjentom stosowania wysokiej jakości kremów z filtrami o wysokim faktorze w słoneczne dni (wielokrotnie powtarzana aplikacja w ciągu dnia) oraz noszenie spodni i koszul z długimi rękawami oraz nakrycia głowy.
- ◆ Szczególnie istotne jest chronienie przed słońcem dzieci, ponieważ oparzenie słoneczne w dzieciństwie jest znanym czynnikiem ryzyka zachorowania.
- ◆ Upowszechnić należy wiedzę o szkodliwości łóżek do opalania (solariów), których jest w Polsce coraz więcej i nie ma żadnych mechanizmów kontroli nad ich stosowaniem przez osoby małoletnie.
- ◆ Osoby o jasnej karnacji, z mnogimi znamionami powinny pozostawać pod stałą kontrolą lekarską i mieć regularnie wykonywane badania dermatoskopem w celu diagnozowania choroby na wczesnym etapie, gdy choroba jest jeszcze wyleczalna.





**OZNACZENIA**

- GDAŃSK** - stolica województwa
- SOPOT** - miasta na prawach powiatu
- MALBORK** - miasta siedziby powiatów ziemskich
- CZERSK** - miasta siedziby gmin
- Koczala** - wsie - siedziby gmin
- gminy miejskie (25)
- gminy miejsko - wiejskie (17)
- gminy wiejskie (81)

- pucki* nazwa powiatu
- granica morza terytorialnego RP
  - granica państwa
  - granica województwa
  - granice powiatów / gmin

woj. warmińsko - mazurskie

woj. lubuskie



## **CELE REGIONALNE AKCJI**

- **DZIAŁANIA WIZERUNKOWE - DBAŁOŚĆ O ZDROWIE SPOŁECZEŃSTWA**
- **„SZYBKA ŚCIEŻKA” DIAGNOSTYCZNO – LECZNICZA**
- **WSPÓŁPRACA Z REGIONALNYMI CENTRAMI ZDROWIA**
- **PROMOCJA REGIONU**
- **PROMOCJA DZIAŁAŃ PROZDROWOTNYCH CZYNNIKÓW REGIONALNYCH**
- **AKTYWIZACJA MIEJSCOWYCH PODMIOTÓW GOSPODARCZYCH, KULTURALNYCH, SPOŁECZNYCH i.t.p.**