

FAST-TRACK
CITIES



Fast Track Cities - Miasta Szybkiej Ścieżki

dr n. społ. Magdalena
Ankiersztein-Bartczak

Prezes Zarządu

Fundacja Edukacji Społecznej



dr n. społ. Magdalena Ankiersztejn-Bartczak

- Socjolog, pedagog
- Prezes Zarządu
- Koordynator projektów FES, doradca PKD
- Członek IAS, EACS (WAVE, YING), PTNAIDS – grupa ekspertów polskie wytyczne HIV
- Członek European AIDS Treatment Group
- Editorial Board Member EUPATI
- Współpraca z ECDC, Uniwersytet w Kopenhadze

 **FES**
FUNDACJA
EDUKACJI
SPOŁECZNEJ

 **FES**
PROJEKT TEST

 **FES**
MĘSKIE BRANIE

 **FES**
REDUKCJA
SZKÓD

 **FES**
ADWOKACJA

 **FES**
AKADEMIA
POZYTYWNEGO
ŻYCIA

 **FES**
AFTER PARTY

 **FES**
MOBILNY

 **FES**
EDUKACJA

 **FES**
ZDROWIE
PSYCHICZNE

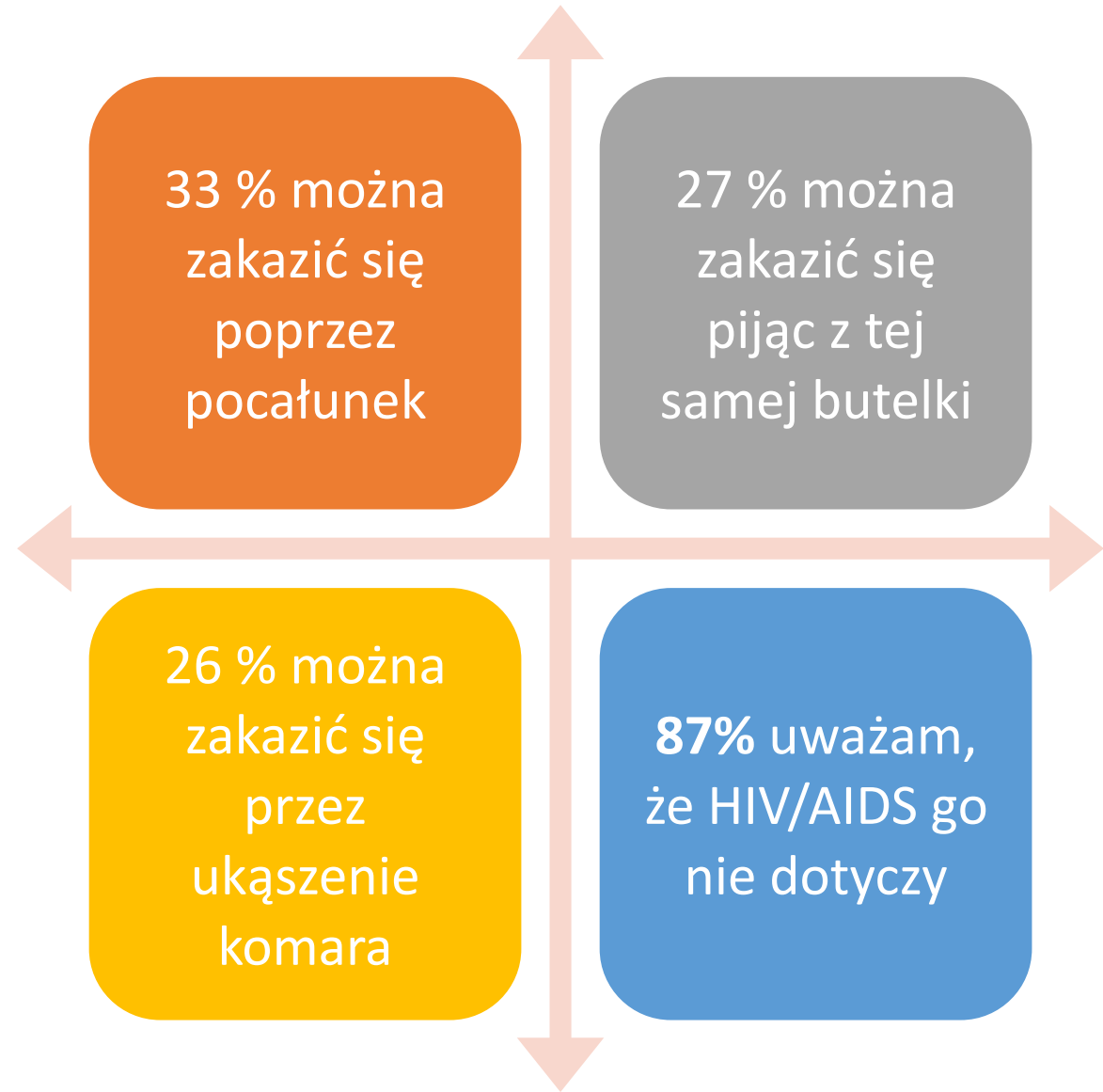
 **FES**
SEXLAB

 **FES**
ZDROWIE
SEKSUALNE

Stan wiedzy Polaków na temat HIV/AIDS

Badania z 2015 r. przeprowadzone przez IPSOS (n=1500)
na zlecenie Krajowego Centrum ds. AIDS

Na pytanie,
czy
prawdziwe
jest
stwierdzenie:



Strategia UNAIDS



Polityka zdrowotna w kontekście HIV/AIDS



1. Krajowy Program
Zapobiegania Zakażeniom i
Zwalczania AIDS



2. Udział jednostek
samorządowych w
realizacji Programu



3. Działania profilaktyki
HIV/AIDS podejmowane przez
Inspekcję Sanitarną




Działania organizacji pozarządowych

- 1. Kampanie profilaktyczne**
- 2. Edukacja w szkołach**
- 3. Telefony zaufania**
- 4. Programy wsparcia**
- 5. Warsztaty, seminaria, konferencje**
- 6. Punkty anonimowego i bezpłatnego testowania w kierunku HIV**



Co może zdołać
organizacja pozarządowa

Działania FES



Zintegrowane testowanie (HIV/HCV/kiła)

2 PKD

Mobilny Serwis Redukcji Szkód

Samodzielne testowanie

PKD FES przy ul. Nugat 3 i Al. Jana Pawła 45a w Warszawie



Zdjęcia, źródło: materiały własne FES

Kilka słów o
nas:



Zespół 18 doradców w tym:

4 lekarzy,

**2 diagnostów
laboratoryjnych,**

2 psychologów,

**4 pedagogów (3
edukatorów seksualnych),**

2 terapeutów uzależnień i

7 pielęgniarek

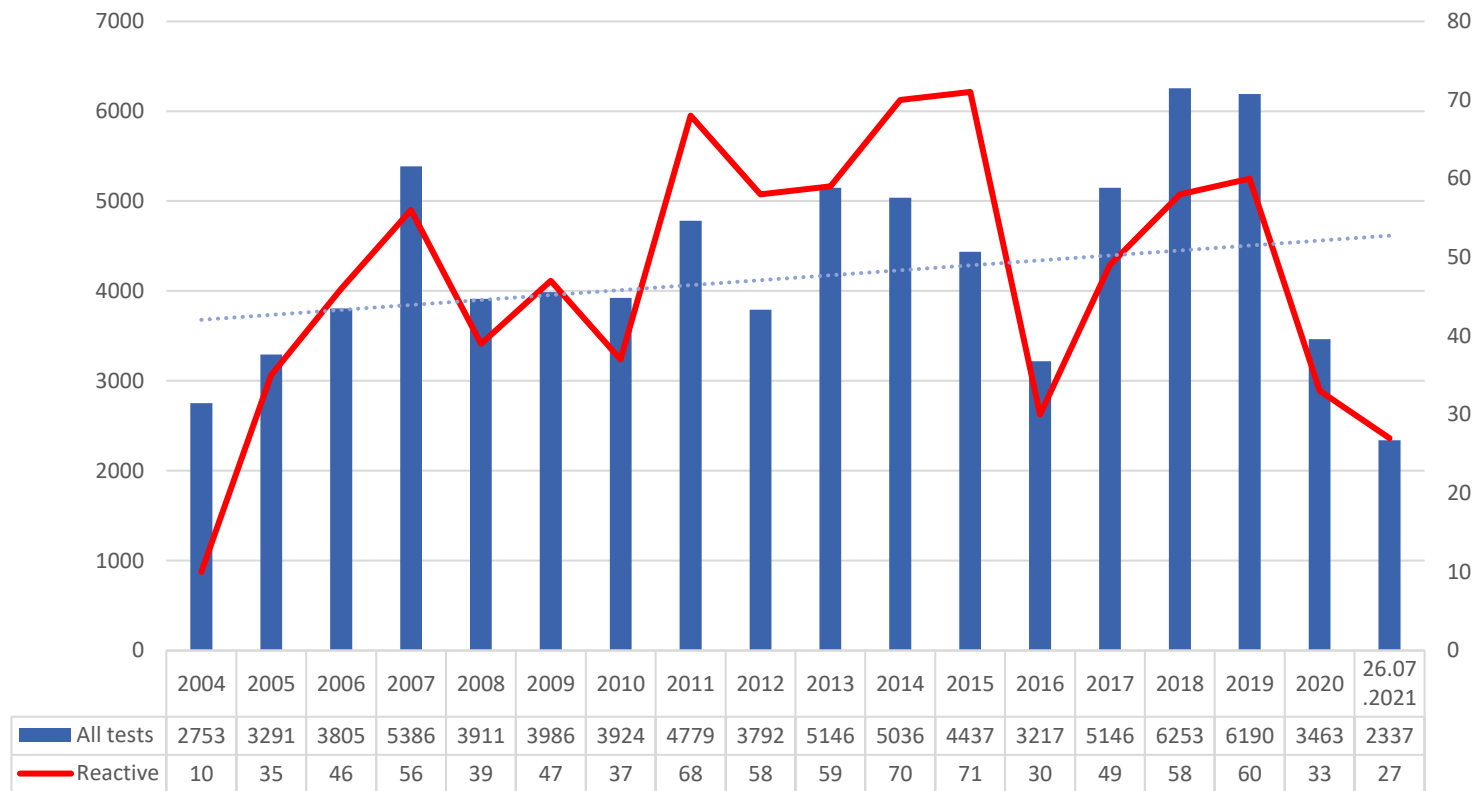


Finansowanie

KC ds. AIDS

**i Urząd m. st. Warszawy
oraz firmy farmaceutyczne**

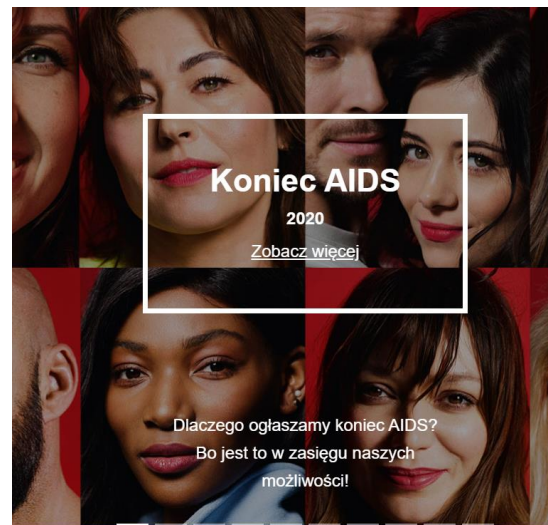
Liczba testów vs
wyniki dodatnie*
2004-2021 PKD
FES,
opracowanie
własne



■ All tests — Reactive Liniowa (Reactive)

Szybkie testy
przesiewowe
PKD
opracowanie MAB

	HCV			Kiła		
	Liczba testów	Liczba reaktywnych	%	Liczba testów	Liczba reaktywnych	%
2017	2011	17	0,8%	2518	89	3,5%
2018	5331	31	0,6%	4682	77	1,6%
2019	5694	22	0,4%	5199	56	1,1%
2020	3384	23	0,7%	3358	57	1,7%



www.projektttest.pl



**PROJEKT
TEST**
Każdy się testuje.

Test na HIV do samodzielnego wykonania

Test na HIV w domu?

Jeśli chcesz wykonać test na HIV samodzielnie w domu

- 1 zadzwoń na bezpłatną infolinię [800 14 14 23](tel:800141423)
- 2 powiedz doradcy/doradczynie ds. HIV,
że **"chcesz wykonać test na HIV w domu"**
- 3 dowiedz się jak to zrobić
- 4 zapisz kod, który otrzymasz podczas rozmowy
- 5 aby zamówić test do domu kliknij „zamów test”
- 6 użyj zapisanego kodu, wtedy test otrzymasz bezpłatnie

Godziny działania infolinii

Od poniedziałku do piątku od 16.00 do 20.00

ZAMÓW TEST





COM5: Community-based testing for HIV, hepatitis and sexually transmitted infections through a mobile testing caravan (Poland)

Author(s): Magdalena Ankiersztein-Bartczak

Affiliation(s): Foundation for Social Education

Country: Poland

Setting: Community



SCIENTIFIC ADVICE

**Public health guidance on
HIV, hepatitis B and C testing
in the EU/EEA**

An integrated approach

www.ecdc.europa.eu



Testy przesiewowe
 Mobilny Serwis
 Redukcji Szkód
 (opracowanie
 MAB)

	HIV			HCV			Kiła	
	n osób	% reaktywnych	% wiedzą o zakażeniu	n osób	% reaktywnych	% wiedzą o zakażeniu	n osób	% reaktywnych
2018	691	0,4%	2,0%	699	9,6%	12,3%	680	0,7%
2019	900	0,3%	1,0%	909	3,2%	9,8%	855	0,1%
2020	194	0,5%	1,5%	195	9,0%	20,5%	198	0,5%



Kampania edukacyjno-informacyjna dotycząca testowania w kierunku HIV prowadzona w latach 2018-2020

Fundacja Edukacji Społecznej

3 spoty promujące kampanię zostały
wyświetlone łącznie

1 771 664 razy

Od daty premiery 19.06 do 31.12

Zasięgi w roku 2018
sięgały do **6 300 000**
wyświetleń



ZASIĘGI

Co miesiąc w naszych Punktach Konsultacyjno-
Diagnostycznych (PKD) wykonuje test na
HIV/HCV/kiłę

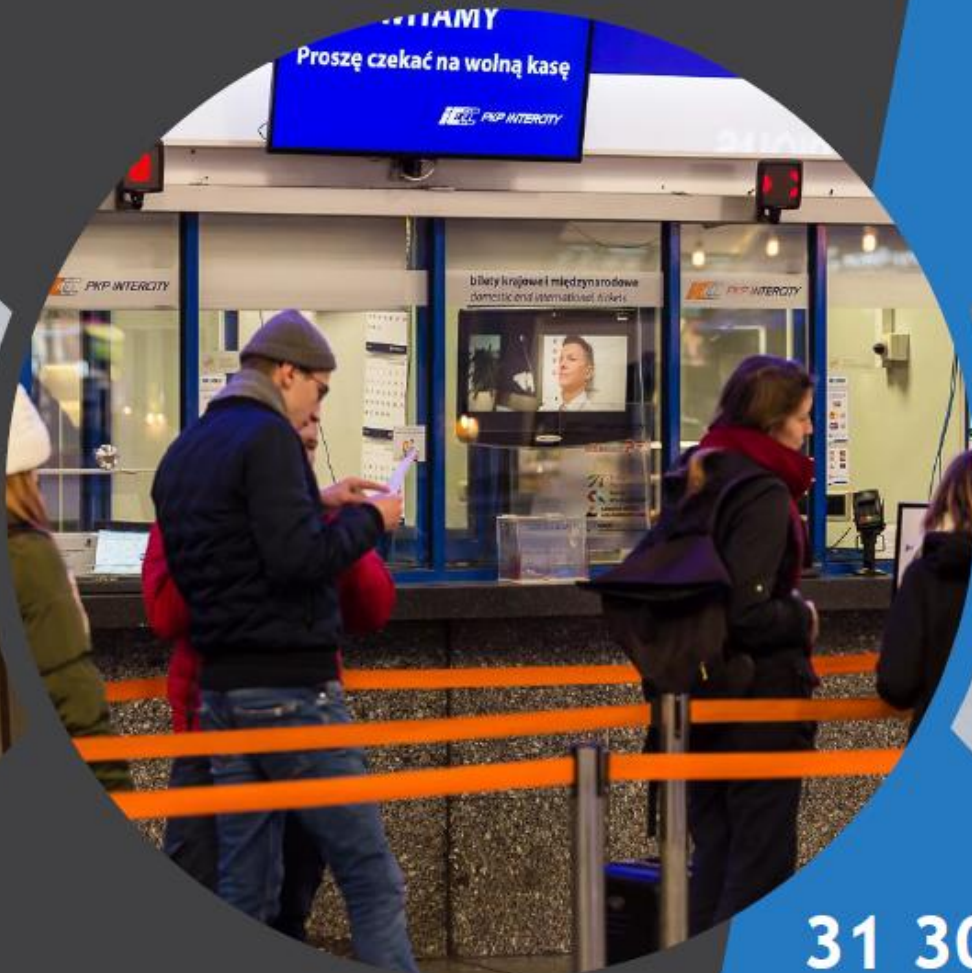
500-600 osób

Podczas akcji specjalnych promowanych
w mediach społecznościowych
tj. „Walentynki z Projektem Test”, liczba osób
która wykonała badanie wzrosła

3 - krotnie



Spoty: Wszyscy testują się na HIV



31 304 emisji spotów na dworcach PKP oraz ok.

1 000 000 odtworzeń spotów w mediach społecznościowych

Fundacja Edukacji Społecznej dodał(a) wydarzenie.
18 godz. · 🌐

akademia pozytywnego życia

Projekt Test
24 maja · 🌐

Bardo ważny głos w ważnej sprawie

Pamiętajcie, że dbanie o swoje zdrowie
wstydu ! ... Zobacz więcej

CZWARTEK W TYM TYGODNIU O 17:30 UTC+02
Bezpłatne warsztaty rozwoju osobistego



Męskie Branie
22 marca · 🌐

Mamy dziś dla was bardzo ważną rozmowę!

W wywiadzie z serii " Sekielski o nałogach" poznacie Maćka, który był uzależniony od chemseksu.... Zobacz więcej

CHEMSEX



SEKIELSKI O NAŁOGACH

YOUTUBE.COM

After Party

★ Ulubione · 13 czerwca o 11:48 · 🌐

Mamy nadzieję, że w zeszły piątek ostatni raz widzieliśmy się na grupie w formie online i na dobre wrócimy do spotkań na żywo ! 🙏

Kolejny raz przekonaliśmy się, że każda nowa osoba na grupach wsparcia znajdzie przestrzeń dla siebie i swoich uczuć. ❤️... Zobacz więcej



FAST•TRACK CITIES

MIASTA SZYBKIEJ ŚCIEŻKI

Chcesz wiedzieć więcej skontaktuj się z nami.

Koordynator projektu:
Dr n. społ. Magdalena Ankiersztejn-Bartczak
Fundacja Edukacji Społecznej
ul. Sewerynow 4/100, 00-331 Warszawa
Tel. 22 646 48 86
Mail: sekretariat@fes.edu.pl
www.fes.edu.pl
FB: FundacjaEdukacjiSpołecznej
Projekt i wykonanie ulotki zostały sfinansowane przez firmę GSK.

Wszystkie działania niepożądane produktów leczniczych należy zgłaszać do Departamentu Monitorowania Niepożądanych Działań Produktów Leczniczych Urzędu Rejestracji Produktów Leczniczych, Wyrobów Medycznych i Produktów Biobójczych, Al. Jerozolimskie 181C, 02-222 Warszawa, tel. (22) 492-13-01, fax (22) 492-13-09, zgodnie z zasadami monitorowania bezpieczeństwa produktów leczniczych lub do podmiotu odpowiedzialnego za produkt, którego zgłoszenie dotyczy. Formularz zgłoszenia niepożądanego działania produktu leczniczego dostępny jest na stronie Urzędu www.urpl.gov.pl.

Treści zamieszczone w materiale mają wyłącznie charakter informacyjny, nie mogą być traktowane jako forma konsultacji medycznej i nie mogą zastąpić konsultacji lekarza, do którego należy ostateczna decyzja o sposobie i zakresie stosowanego leczenia.

GSK Commercial Sp. z o.o., ul. Rzymowskiego 53, 02 - 697 Warszawa,
tel.: 22 576 90 00, fax: 22 576 90 01, pl.gsk.com.

NP-PL-HVU-BROC-190001 maj 2019 r.



Międzynarodowa współpraca

FTCi oferuje platformę do dzielenia się przemyśleniami o współpracy międzynarodowej, jak również pokazania lokalnych działań i realizowanych programów

- Wymiana i wsparcie techniczne
- Dzielenie się najlepszymi praktykami
- Konferencje i spotkania miast
- Publikacje naukowe i prezentacje



FTCI łączy różne typy miast ze wszystkich regionów świata



FTCI łączy różne typy miast ze wszystkich regionów świata



Etapy wdrażania

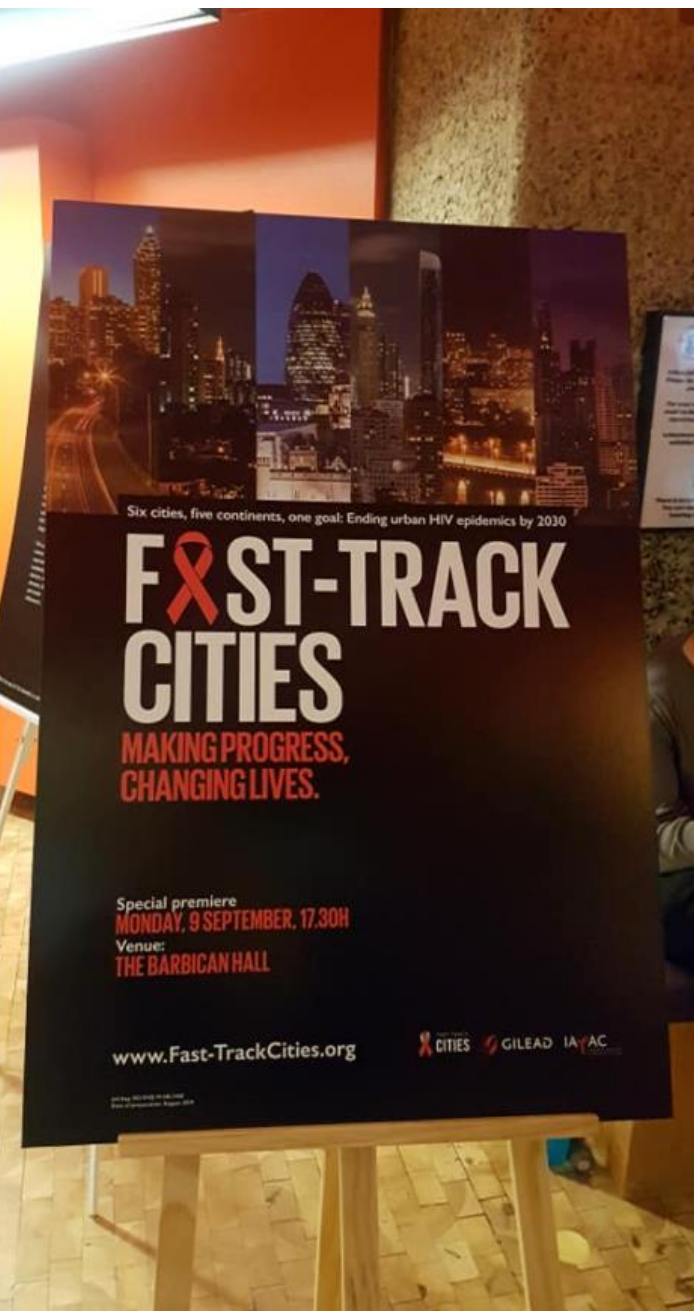
lista dla decydentów

Proces wprowadzania zmian - lista wspierająca miejskich decydentów



Miejski proces wdrażania – pierwszy rok
- Podpisanie przez Prezydenta Deklaracji Paryskiej
- Określenie najważniejszych wyzwań
- Stworzenie profilu epidemiologicznego miast
- Uruchomienie strony www miasta
- Pierwsze konsultacje z ekspertami
- Opracowanie miejskiego planu działań
- Utworzenie grup roboczych
- Pierwsze spotkanie grup roboczych
- Pierwszy wstępny raport
2-5 LAT
Osiągnięcie celów 90-90-90 i Zero dyskryminacji
Osiągnięcie pozostałych określonych celów miejskich włączając w to liczbę przypadków AIDS na 1000 osób żyjących z HIV, śmierci związane z AIDS na 1000 PLHIV, liczbę nowych zakażeń, kontrola epidemii i zakażeń wertykalnych.

Miasta mogą stworzyć własną listę planowanych działań



Konferencja FTC Londyn 2019





Patronat



PREZYDENT MIASTA STOLECZNEGO WARSZAWY



Partner



Sponsorzy



Organizator





FAST-TRACK CITIES

Grand Stream, 2019, 11.10.2019

NOVOTEL
HOTELS & RESORTS

SALA KONFERENCYJNA • LILIA •

FAST TRACK CITIES

FUNDACJA EDUKACJI SPOLECZNEJ



Sopot



Gdynia



Gdańsk

KTÓRE MIASTO BĘDZIE PIERWSZE?

- Warszawa
- Kraków
- Wrocław
- Toruń
- Szczecin
- Gdańsk, Gdynia, Sopot
-

MESSAGE FROM
GOVERNOR OF
BANGKOK



“With a third of the country's new HIV infections, Bangkok lies at the heart of Thailand's AIDS epidemic. As Governor of Bangkok I strongly believe we must reach people being left behind. Bangkok has joined

People Living with HIV - 2019 ⓘ



Interactive Menu

 Canada

People Living with HIV

Data not available

HIV Prevalence (%)

New HIV Infections

People Living with HIV on ART

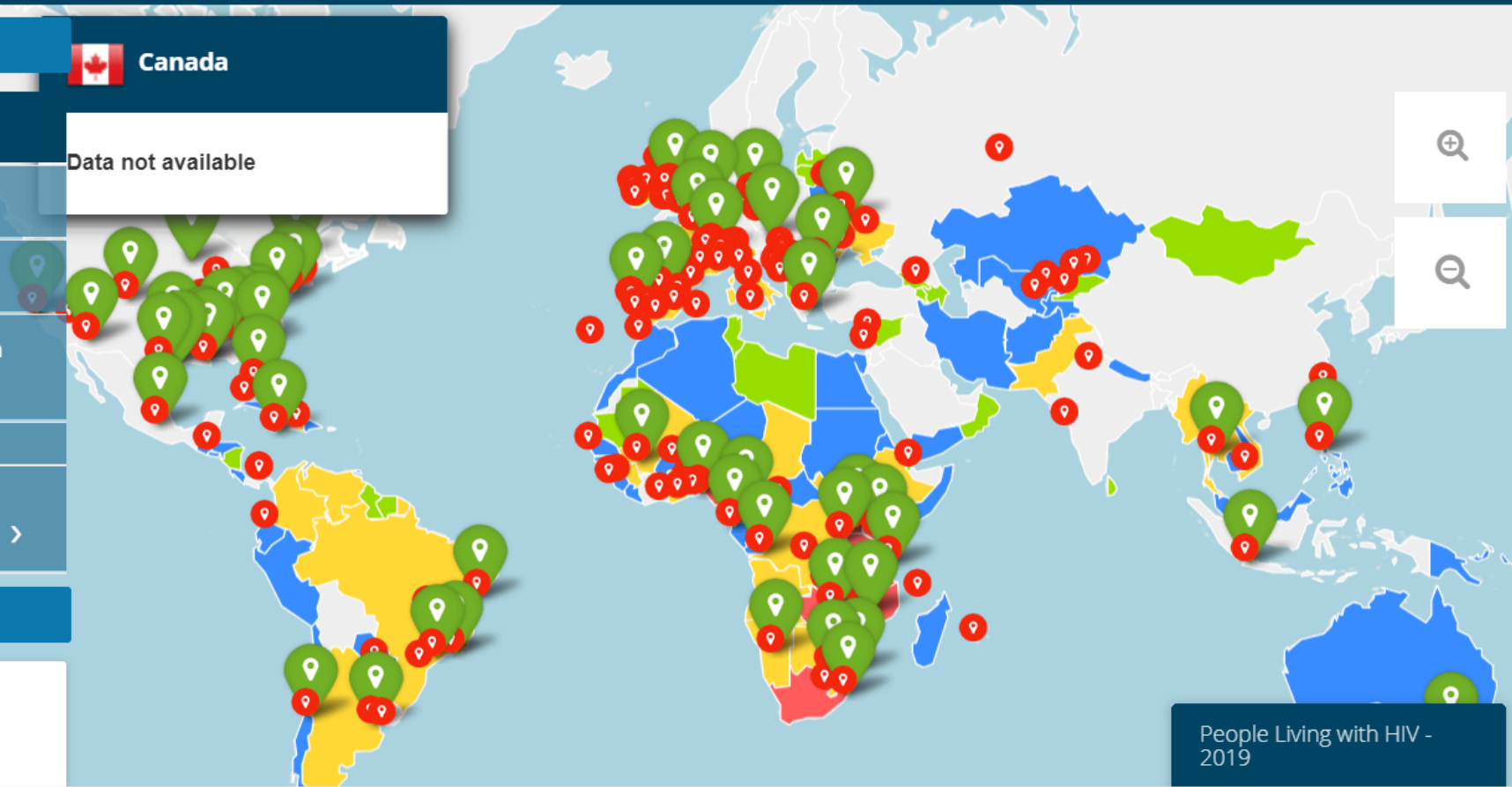
ART Coverage (%)

► Stigma and Discrimination >

Data Overlays

Exposure to HIV

Travel Restrictions



People Living with HIV - 2019



IAPAC Announces Fast-Track Cities Implementation Science Fund

ViiV Healthcare and Gilead Sciences Support Fund with Combined \$750,000 Contribution to Support Implementation Science Studies in Fast-Track Cities

WASHINGTON, DC, USA (April 28, 2020) – The International Association of Providers of AIDS Care (IAPAC) announced the launch of a Fast-Track Cities Implementation Science Fund today to support clinical and community researchers to conduct studies aimed at identifying optimally effective interventions, policies, and strategies that enhance urban HIV responses. The first round of study grants will be supported by a combined \$750,000 investment by ViiV Healthcare and Gilead Sciences, which will be managed by IAPAC in coordination with an international Expert Advisory Committee.

Etapy wdrażania

lista dla decydentów

Proces wprowadzania zmian - lista wspierająca miejskich decydentów



Miejski proces wdrażania – pierwszy rok
- Podpisanie przez Prezydenta Deklaracji Paryskiej
- Określenie najważniejszych wyzwań
- Stworzenie profilu epidemiologicznego miast
- Uruchomienie strony www miasta
- Pierwsze konsultacje z ekspertami
- Opracowanie miejskiego planu działań
- Utworzenie grup roboczych
- Pierwsze spotkanie grup roboczych
- Pierwszy wstępny raport
2-5 LAT
Osiągnięcie celów 90-90-90 i Zero dyskryminacji
Osiągnięcie pozostałych określonych celów miejskich włączając w to liczbę przypadków AIDS na 1000 osób żyjących z HIV, śmierci związane z AIDS na 1000 PLHIV, liczbę nowych zakażeń, kontrola epidemii i zakażeń wertykalnych.

Miasta mogą stworzyć własną listę planowanych działań

Kontakt

Fundacja Edukacji Społecznej

ul. Sewerynow 4 lok. 100

00-331 Warszawa

www.fes.edu.pl

FB FundacjaEdukacjiSpołecznej

tel. 22 646 48 86

mail: fes@op.pl

The logo for Organizacja Pożytku Publicznego (OPP) consists of an orange circle containing the text 'organizacja pożytku publicznego' in a small, white, sans-serif font, with the letters 'opp' in a large, bold, black, sans-serif font below it.

organizacja
pożytku publicznego
opp

